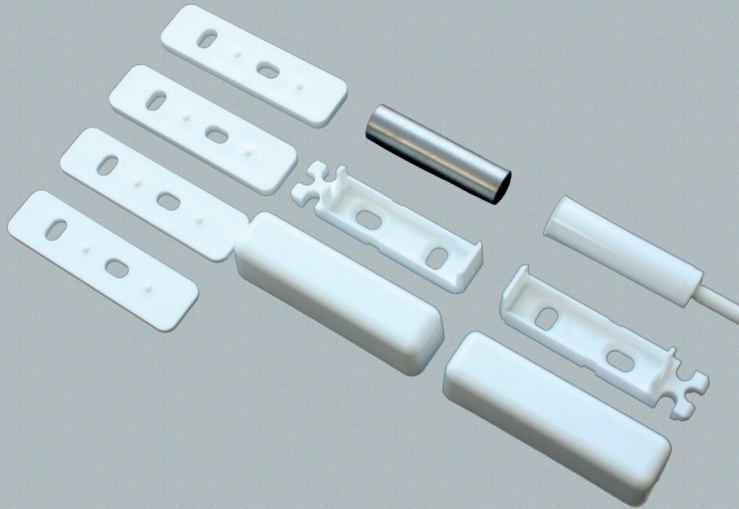




SCHMEISSNER GmbH

Sicherheits-und Kommunikationstechnik



- Magnetschalter für Einbruchmeldeanlagen der VdS Klassen B und C als Ein- und Aufbaukontakte - $\varnothing 8\text{mm}$
- Magnetschalter mit Sabotageschutz gegen Fremdfeldmagnete
- Montage in ferromagnetischen Materialien im Einbaugehäuse EG2, im Aufbaugehäuse AG 4 mit Distanzunterlagen
- Montage auf Vollglastüren mit dem Montageset MSG 1

Magnetschalter MS-L

Anwendung / Wirkungsweise

Die Magnetschalter MS-L werden als Öffnungsmelder zur Überwachung von Fenstern und Türen für die VdS-Klassen B und C angeboten. Die Gehäusevarianten der Magnetschalter incl. der Magneten als Ein- und Aufbauversion gestatten eine optimale Anpassung an die zu sichernden Objekte.

Bei allen Varianten befinden sich die Reedkontakte in vergossenen Kunststoffgehäusen.

Bei den sabotagegeschützten Ausführungen MS-LZS und MSA-LZS ist zum Schließkontakt noch ein Manipulationskontakt geschaltet, der auf Fremdmagnetfelder anspricht.

Je nach der VdS-Klasse werden 2- bzw. 4-Drahtleitungen mit gleichfarbigen Anschlussdrähten eingesetzt. Die Aufbauversionen MSA werden durch zusätzliche Aufbaugehäuse AG 4 realisiert. Für die Montage der Magnetschalter MS-L auf Glasflächen wird das Montagesets MSG 1 angeboten.

Magnetic switch MS-L

Applikation / Mode of operation

The magnetic switch MS-L is offered as an opening alarm for monitoring windows and doors for VdS Classes B and C.

The housing variants for the magnetic switch including the magnets as installed and surface-mounted version enable an optimum adjustment to the most varied of objects.

All variants contain a reed contact in a plastic housing of cast epoxy resin.

In the sabotage-protected design MS-LZS and MSA-LZS a manipulation contact is switched after the malte contact which reacts to external magnetic fields.

2- or 4-wire lines with identically coloured connection wires are used depending on the VdS class. The surface-mounting versions MSA are designed with additional surface-mounting housings AG 4. For installation of the magnetic switches MS-L on glass surfaces the mounting set MSG 1 is offered.

Technische Daten / Technical data

Typ	MS-LN	MS-LZ	MS-LZS	MSA-LN	MSA-LZ	MSA-LZS
Abmessung Schalter / Dimension switch:	ø8mm x 30mm			43mm x 12mm x 12mm		
Abmessung Magnet / Dimension magnet:	ø8mm x 30mm		ø8mm x 20mm	43mm x 12mm x 12mm		
Reedkontakt / Reed contact:	Schließer		Schließer Wechsler	Schließer		Schließer Wechsler
Belastbarkeit / Contact capacity:	≤3W					
Schaltspannung / Switching voltage:	≤30V					
Schaltstrom / Switching current:	10µA bis 100mA					
Schaltspiele / Switch cycles:	≥10 ⁷					
Magnet / Magnet:	AlNiCo 500					
Montageabstand / Mounting distance:						
axial / axial:	≤15mm		5...12mm			
parallel / parallel:				≤15mm		3...5mm
Umweltklasse / Environmental class:	VdS: III - EN: IIIa					
Temperaturbereich / Temperature range:	-40°C ... +70°C					
Schutzart / Protection system:	IP 67					
Farben / Colors:	weiß / white (RAL 9003) ; braun / brown (RAL 8016)					
Anschlusskabel / Connection cable:	2 x 0,14mm ²	4 x 0,14mm ²		2 x 0,14mm ²	4 x 0,14mm ²	
Kabellänge / Cable length:	Standardlänge 2m bzw. 4m / Standard length 2m resp. 4m					
VdS - Nummer / VdS - Number:	G 104701	G 191568	G 191100	G 104701	G 191568	G 191100
VdS - Klasse / VdS - Class:	A	B	C	A	B	C
EN - Grad / EN - Grade:	-	2	3	-	2	3

Bestellbezeichnungen / Ordering information

Artikel	Typ	Artikel-Nr.
MS-LN 2w	Einbaumagnetschalter MS-LN, Kabellänge 2m, Farbe weiß	20953120
MS-LN 4w	Einbaumagnetschalter MS-LN, Kabellänge 4m, Farbe weiß	20953130
MS-LZ 2w	Einbaumagnetschalter MS-LZ, Kabellänge 2m, Farbe weiß	20953220
MS-LZ 4w	Einbaumagnetschalter MS-LZ, Kabellänge 4m, Farbe weiß	20953230
MS-LZS 2w	Einbaumagnetschalter MS-LZS, Kabellänge 2m, Farbe weiß	20953320
MS-LZS 4w	Einbaumagnetschalter MS-LZS, Kabellänge 4m, Farbe weiß	20953330
optionales Zubehör		
AG 4	Aufbaugehäuse für 8mm Magnetschalter, vierteilig, Farbe weiß	11004315
EG 2	Einbaugehäuse in ferromagnetische Materialien, Farbe weiß	20953455
MSG 1	Montageset Glastüren für 8mm Magnetschalter, Farbe weiß	20953680

Abbildungen und Werte gelten nur bedingt als Unterlagen für Bestellungen. Rechtsverbindlich ist jeweils die Auftragsbestätigung.
Für die Montage gelten die vorhandenen Montageanleitungen. Änderungen vorbehalten!



© 04/16



Geschäftsführer: Uwe Schmeissner
W.-Conrad-Roentgen-Str. 6
07629 Hermsdorf
Telefon: 03 66 01/4 07 58
Telefax: 03 66 01/ 8 50 60
E-Mail: mail@schmeissner-gmbh.de
Internet: www.schmeissner-gmbh.de



★ Zertifiziert nach
ISO 9001

