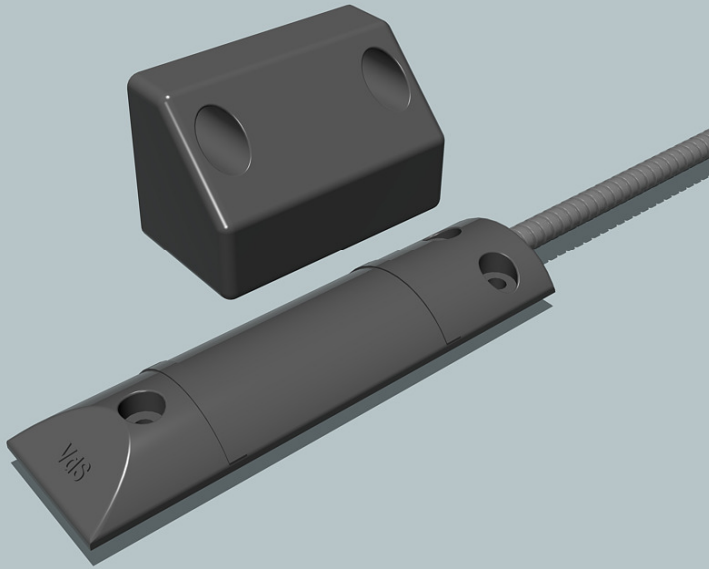




SCHMEISSNER GmbH

Sicherheits-und Kommunikationstechnik



- **Magnetkontakt zur Sicherung von Rolltoren, Garagentoren, Schiebetoren o.ä.**
- **Fremdfeldschutz bei der Ausführung als RTK-LSNi/c C**
- **Anschaltung an LSN Bustechnik sowohl im klassischen LSN als auch im LSNi Modus**
- **Robustes Kunststoffgehäuse**

Rolltortorkontakt RTK-LSNi/c B/C

Anwendung / Wirkungsweise

Die Rolltorkontakte eignen sich zur Überwachung von Roll-, Schiebe- und Kipptoren.

Einfache Montage und hohe Zuverlässigkeit sind die besonderen Vorteile.

Die Montage erfolgt in der Regel auf dem Fußboden.

Das stabile Gehäuse aus Kunststoff gestattet auch das Überrollen mit gummibereiften Fahrzeugen.

Bei Montage in näherer Umgebung von ferromagnetischen Werkstoffen sind Schaltbereiche vom Errichter gesondert zu ermitteln.

Der Rolltorkontakt ist, je nach Ausführung, für den Einsatz am LSN Bus sowohl im LSN classic als auch im LSN improved Modus geeignet.

Roller shutter contact LSNi/c B/C

Application / Mode of operation

The roller shutter contacts are used for surveillance of roll, sliding and tilt gates.

Particular advantages are easy installation and high reliability.

It is normally installed on the floor.

The rugged plastic housing allows overrunning by vehicles with rubber tyres.

In case of installation near ferromagnetic materials the installer has to determine the specific switching ranges.

The roller shutter contact is, according to its version, suitable for installation with LSN bus in LSN classic mode as well as in LSN improved mode.

Technische Daten / Technical data

Typ	RTK-LSNi/c B	RTK-LSNi/c C
Busspannung		15 .. 33 V
Reedkontakttyp		Schließer
Schaltspiele		$\geq 10^7$
Montageabstand	≥ 20 mm	≥ 25 mm
Magnetmaterial		AlNiCo 500
Temperaturbereich		-25 °C ... +70 °C
Anschlusskabel		LiY(St)Y 4 x 0,22 mm ² , weiß
Kabellänge		4 m
Kabelschutzschlauch		flexibler Metallschlauch Ø 6/9 mm kunststoffummantelt, Länge 1 m, Farbe grau
Gehäusematerial / Farbe		Kunststoff / grau
Gewicht (mit Kabel und Magnet)		ca. 285g
Abmessung Schalter		150 x 40 x 13,5 mm
Abmessung Magnet		65 x 42 x 35 mm
Schutzart:		IP65
Umweltklasse:		III
VdS-Klasse/VdS-Nr:	Klasse B / G 113 511	Klasse C / G 113 039

Bestellbezeichnungen

Artikel	Typ	Artikel-Nr
RTK LSNc B	Rolltorkontakt, Kunststoffgehäuse, VdS-Klasse B, LSN classic	2095 3754
RTK LSNi B	Rolltorkontakt, Kunststoffgehäuse, VdS-Klasse B, LSN improved	2095 3756
RTK LSNc C	Rolltorkontakt, Kunststoffgehäuse, VdS-Klasse C, LSN classic	2095 3758
RTK LSNi C	Rolltorkontakt, Kunststoffgehäuse, VdS-Klasse C, LSN improved	2095 3760

LSNi = LSN improved mode
 LSNc = LSN classic mode

Abbildungen und Werte gelten nur bedingt als Unterlagen für Bestellungen. Rechtsverbindlich ist jeweils die Auftragsbestätigung. Für die Montage gelten die vorhandenen Montageanleitungen.
 Änderungen vorbehalten!



© 01/13



Geschäftsführer: Uwe Schmeißner
 W.-Conrad-Röntgen-Straße 6
 D-07629 Hermsdorf
 Telefon: +49 36601/4 07 58
 Telefax: +49 36601/8 50 60
 E-Mail: mail@schmeissner-gmbh.de
 Internet: www.schmeissner-gmbh.de



★ Zertifiziert nach
 ISO 9001

